



TempTale® GEO Eagle

Logiciel SensiWatch™ Tracks en temps réel avec moniteur TempTale® GEO Eagle

Solution complète en temps réel pour visualiser, gérer et améliorer votre chaîne d'approvisionnement

Gérer la qualité et le contrôle de vos produits en transit.

Gérer la qualité et le contrôle de vos produits alimentaires en transit grâce à la solution complète en temps réel de Sensitech. Vous pouvez bénéficier d'une visibilité complète de l'état de vos produits pendant leur transport vers vos clients.

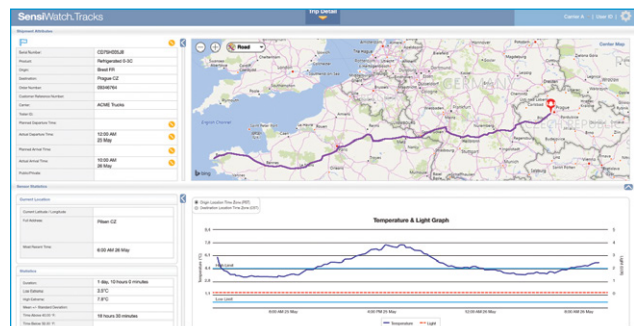
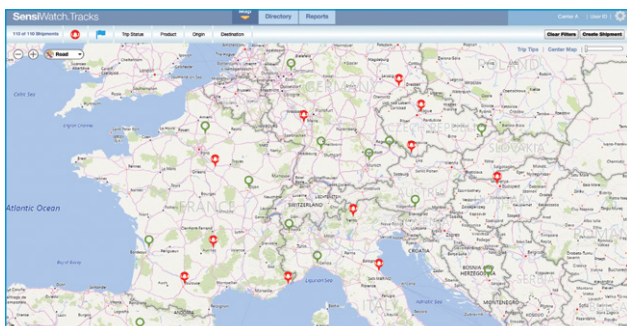
Lancez simplement une expédition et placez un moniteur TempTale® GEO Eagle. Le lien de navigation SensiWatch™ Tracks commencera alors à indiquer le lieu et la température afin que vous sachiez à tout moment où se trouvent vos produits et dans quel état. Des alertes automatiques via SMS ou e-mail vous indiqueront si votre expédition rencontre des problèmes.

Améliorer la satisfaction des clients grâce aux informations.

En exploitant SensiWatch Tracks, vous collectez des informations sur la performance de votre itinéraire, ce qui vous aidera à réduire les rejets et la perte de produits. Des données en temps réel vous fourniront des informations au moment où des événements se produisent. Des données historiques vous donneront des informations sur les itinéraires de la chaîne d'approvisionnement, les partenaires et les pratiques générales pour aider à générer des améliorations.

Collaborer avec des partenaires de la chaîne d'approvisionnement.

Vous pouvez envoyer des données cartographiques ou de localisation actuelles pour aider à collaborer avec votre réseau et vos clients lorsque vos produits sont en transit. Grâce aux alertes, vous pouvez travailler avec des partenaires de la chaîne d'approvisionnement pour intervenir s'il y a des digressions de température ou pour aider à gérer les attentes de vos clients en cas de retards.



TempTale® GEO Eagle

Suite moniteur TempTale GEO Eagle

La suite moniteur en temps réel parmi les meilleures du secteur fournit une couverture internationale du lieu et de la plage de température pour fournir une solution complète en temps réel.



TempTale® GEO Eagle

Tous les produits alimentaires frais et périssables.



TempTale® GEO Eagle Extended

Crustacés congelés, viande, fruits, légumes et desserts congelés. Fruits et légumes frais avec expéditions plus longues.



TempTale® GEO Eagle 3G

Pour suivre un colis ou des marchandises à travers les lieux où la couverture des réseaux mobiles 2G est insuffisante ou proche de et 0.

Informations techniques			
	TempTale® GEO Eagle	TempTale® GEO Eagle Extended	TempTale® GEO Eagle 3G
Types de capteur	Température, lieu, lumière		
Durée de vie de la batterie	7 à 90 jours, sur la base des intervalles de contrôle et de rapport		
Dimensions	101 mm x 65 mm x 29 mm		
Poids	115g/4oz	133,2g/4,7oz	138,9g/4,9oz
Boîtier	Plastique UL94-V0 retardateur de flamme, sans danger en cas de contact alimentaire accidentel		
Cellulaire	2G GSM/GPRS/EDGE quadri-bande (850, 900, 1800, 1900 MHz)		3G/2G GSM/GPRS/EDGE quadri-bande (850, 900, 1800, 1900 MHz); UMTS/HSPA+ penta-bande (800, 850, 900, 1900, 2100 MHz)
Plage de température	20°C à +55°C (-4°F à +131°F)	-30°C à +55°C (-22°F à +131°F)	
Précision de la température	NIST® traçable: ± 0,5°C de -10°C à +45°C (+14°F à +113°F) ± 1,0°C de -20°C à -10°C (-4°F à +14°F) ± 1,0°C de +45°C à +55°C (+113°F à +131°F)	NIST® traçable: ± 0,5°C de -10°C à +45°C (+14°F à +113°F) ± 1,0°C de -30°C à -10°C (-22°F à +14°F) ± 1,0°C de +45°C à +55°C (+113°F à +131°F)	
Résolution de la température	0,1°		
Capteur de lumière	0-400 lux		
Délai de démarrage	En option 5 minutes à 12 heures, à intervalles de 5 minutes		
Certifications	FCC ; CE ; NOM ; Anatel ; PTCRB ; RoHS ; WEEE ; IEC standard EN61000-4-2 Niveau 4, EN61000-6-3: 2007+A1: 2011 ; EN61000-6-1 2007+A1:2007 ; RTCA/DO-160: Section 20 – Risque RF (rayonnées) – Catégorie S et Section 21 – Émissions de RF (rayonnées) – Catégorie M et H.		

Sensitech Inc. is focused on delivering supply chain visibility solutions that track, monitor and protect products for global leaders in the food, life sciences, consumer goods, and industrial markets. Our solutions are focused in three key areas: quality and compliance, supply chain security, and logistics performance management. Quality and compliance solutions address temperature-sensitive, complex supply chains focused on delivering the highest quality possible, while our supply chain security solutions help to mitigate risks associated with theft, diversion and chain of custody. Sensitech's logistics performance solutions deliver origin-to-destination, real-time transparency to any in-transit journey. Sensitech Inc. is an ISO 9001:2008 company, headquartered in Beverly, Mass., with more than 35 sales, service and distribution locations around the world. Sensitech is a part of UTC Climate, Controls & Security, a unit of United Technologies Corp., a leading provider to the aerospace and building systems industries worldwide. Visit www.sensitech.com for additional information. © 2018 Sensitech Inc. All Rights Reserved. Unless otherwise indicated, all trademarks and service marks are the property of Sensitech Inc. NIST is a registered trademark of The National Institute of Standards and Technology Agency of the United States Government.