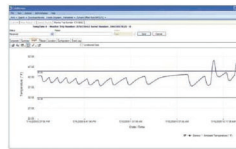


**Millions Depend on the Integrity of Your Product.
Sensitech's Mission is to Ensure that Integrity.**

The Tools That Turn Information Into Power



TempTale Manager®
Desktop Software



Data Management Services



RF Monitoring



TempTale®4 Monitor



TempTale®4 USB Monitor



TagAlert® Indicator

TempTale®4 Monitor Instructions For Use

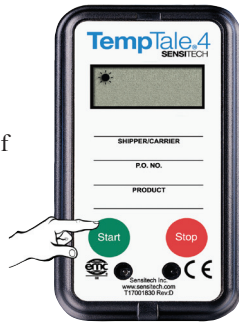
**For more information, contact our client services
group at 800-843-8367.**



All TempTale®4 Monitors are programmed with a custom Start-up delay, measurement interval and alarm settings which have been pre-determined by the customer.

Starting a TempTale®4 Monitor

- Press and release the Start button.
- The “Sunshine” icon ☀ appears in the upper left corner of the display.
- The TempTale4 will begin to record data after the start-up delay has passed.



To mark an important event (“Date Stamp”)

- TempTale4 monitors provide an option to “Date Stamp” or mark an important event at any time during the monitoring cycle that will be visible when viewing the data. The mark is displayed as an arrow when viewing the graph and shown in italics when viewing the tabular data.
- To mark a graph while the monitor is recording, press and release the “Start” button.
- The “arrow” icon will appear temporarily in the lower left corner and the temperature history will appear on the display. Data appears as follows:
 1. Average temperature
 2. Highest temperature recorded
 3. Total time above high temperature limit
 4. Lowest temperature recorded
 5. Total time below low temperature limit

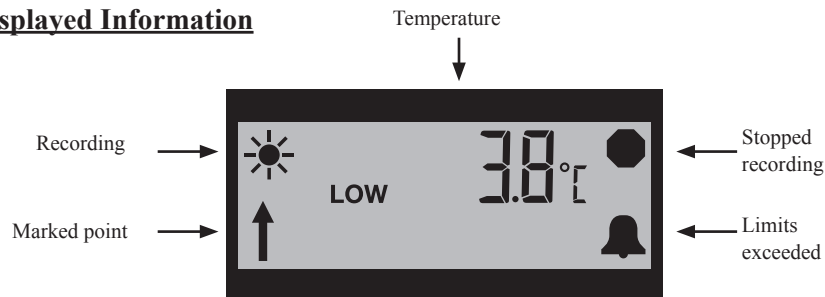
Alarm

When the TempTale4 is exposed to a temperature outside a pre-programmed limit and time threshold, an “Alarm bell” 🔔 will appear in the lower right corner of the LCD display.

Stopping a TempTale4 Monitor

Press and hold (1 to 3 seconds) the Stop button until the “Stop sign” ⬛ icon appears in the upper right corner of the LCD display.

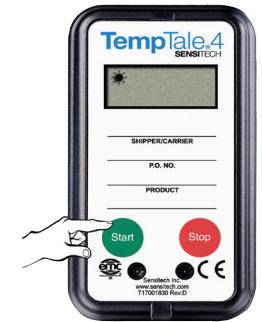
Displayed Information



Los monitores TempTale®4 están programados con un tiempo de inicio, intervalo de medición, límites de temperatura y de tiempo pre-determinados por el cliente.

Iniciar el TempTale4®

- Presione y suelte el botón “Start”.
- El icono ☀ aparecerá a la izquierda en la parte superior de la pantalla.
- El TempTale4 comenzará a grabar una vez transcurrido el tiempo de inicio programado.



Marcar fecha

- Los monitores TempTale4 proporcionan la opción “Registrar Fecha” o marcar un evento en cualquier momento del ciclo de monitoreo que será visible cuando visualice la información. La marca aparece como una flecha al visualizar el gráfico y será mostrada en letra cursiva al visualizar la información.
- Para marcar el evento durante el envío, presione y suelte el botón de inicio “Start”.
- Una flecha aparecerá temporalmente en la esquina inferior izquierda y el registro histórico aparecerá en la pantalla. La información aparecerá en el siguiente orden:
 1. Temperatura promedio
 2. Temperatura más alta registrada
 3. Tiempo total por encima del límite más alto
 4. Temperatura más baja registrada
 5. Tiempo total por debajo del límite más bajo

Alarma

Cuando el TempTale4 se encuentre fuera de los límites de temperatura y del umbral de tiempo pre-establecidos, un ícono en forma de campana 🔔 aparecerá en la esquina inferior derecha de la pantalla LCD.

Parar el TempTale4

Presione y suelte (1 a 3 segundos) el botón “Stop” hasta que el ícono ⬛ aparezca en la esquina superior derecha de la pantalla LCD.

Pantalla del Monitor:

